



INDIVIDUÁLNÍ

Individuální dům Rosnice



Počet osob

4



Obytné místnosti

4+1



Užitná plocha

195 m²



Zastavěná plocha

272 m²

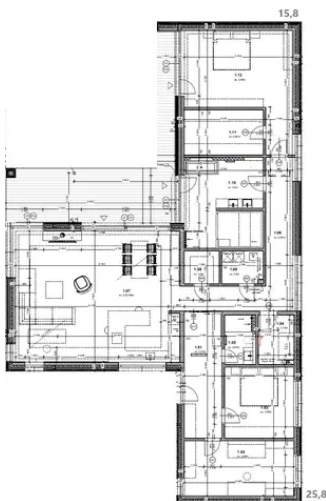


Stavba hrubé stavby

6 týdnů

Projektová dokumentace

Orientační cenové náklady



Lukáš Doležal
jednatel společnosti



+420 603 763 302
zavolejte nám



arch@energy-domy.cz
odpovíme co nejdříve